



顕微鏡イメージング 画像解析セミナーのご案内

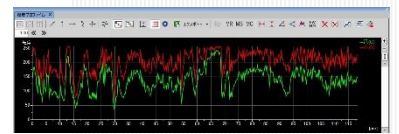
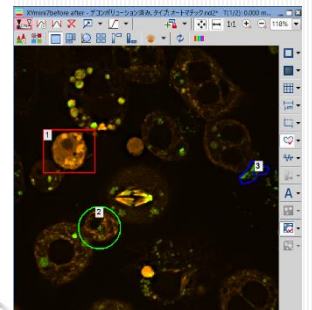
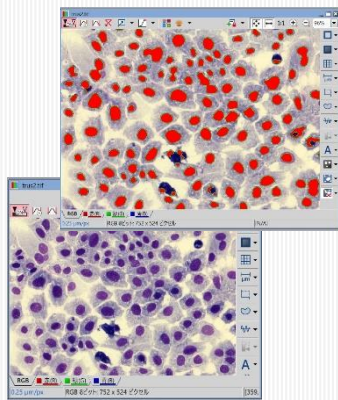
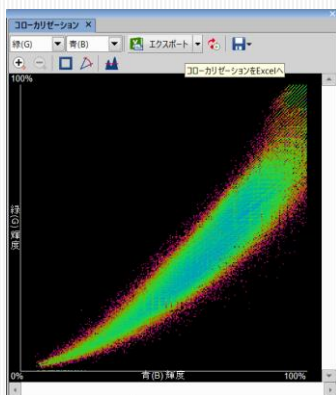
令和2年

3月4日 水 14:00-15:30

場所：京都大学大学院医学研究科
F棟1階 セミナ室 111

セミナー概要

顕微鏡で撮った画像をどうやって解析するか、悩んでいませんか？？本セミナーは、顕微鏡画像の解析方法についてご説明を致します。どのような画像が解析にむいているのか？どうすれば、画像から解析結果を得ることが出来るのか、これから画像解析に取り組みたい方を対象にご紹介を致します。また、個別のご相談も承ります。皆様のご参加をお待ちしております。



(問い合わせ先)

※双方に送っていただきたく存じます。

・医学研究支援センター 蛍光生体イメージング室(寺井健太)

・Email: liveimaging.japan@gmail.com

・株式会社ニコンインステック 木村智志

・Email: Satoshi.kimura1@nikon.com





画像解析セミナー—連動企画 顕微鏡イメージング 画像解析ハンズオンのご案内

これから画像解析に取り組みたい方を対象に、実際に画像解析を体験して頂けます。

今回は、Nikon社 解析ソフトNIS-Elementsソフトウェアを使用して画像解析を実際に試して頂けます。画像解析が初めての方でも大丈夫です。画像解析がどのようなものなのか体験していただける場になります。イメージングのお困りや悩み事のご相談は、個別対応も可能です。

日時: 期間内の日程で①から③のご希望の時間帯にお申込みください

3月11日(水)

※PCはこちらで準備しております。

①午前 10時30分～11時30分

②午後 13時30分～14時30分

③午後 15時00分～16時00分

場所: 京都大学大学院医学研究科 F棟1階 セミナー室111

申込先: Satoshi.kimura1@nikon.com (担当: 木村)

※先着・予約制になります。ご了承ください。



(セミナーの告知)

3月4日(水) 14:00～15:00

場所: 京都大学大学院医学研究科 F棟 セミナ室111

「画像解析セミナー」を開催致します。

これから顕微鏡イメージングの画像解析に取り組みたい方を対象に解析についてご紹介いたします。